

## QUOI D'NEUF À VENIR ?

**JEUDI 5 DÉCEMBRE**

BONNÈ FRANQUETTE DE NOËL

**JEUDI 12 DÉCEMBRE**

DISTRIBUTION DE COLIS OFFERT PAR L'ASSOCIATION  
EOLE AU +60ANS DE LA CITÉ LOUISE MAGNAN  
(S'INSCRIRE AU SECRETARIAT AVANT LE 3/12)

**VENDREDI 13 DÉCEMBRE**

MARCHÉ DE NOËL À L'ASSOCIATION EOLE À PARTIR DE  
18H, SPECTACLE DE CIRQUE DES ENFANTS DU CENTRE  
DE LOISIRS

**SAMEDI 14 DÉCEMBRE 15H**

SPECTACLE DE NOËL À LA SALLE DES FÊTES DE TASON  
- GRATUIT

**30 DÉCEMBRE**

LOTO INTERGÉNÉRATIONNEL À EOLE  
14H30-16H30 1€ LE CARTON

**31 DÉCEMBRE**

SOIRÉE 1ER DE L'AN (REPAS ET BAL)  
INSCRIPTION AVANT LE 6 DÉCEMBRE

## ESPACE JEUNES

11-17 ANS

3€ DE COTISATION POUR L'ANNÉE  
ACTIVITÉS AVEC PARTICIPATION  
(2 À 8€)

INSCRIPTION POUR LES ACTIVITÉS  
À PLACES LIMITÉES

## HIP HOP

TOUS LES VENDREDIS  
17H30-18H30 7€/MOIS  
(70€ L'ANNÉE)  
AVEC LE COLLECTIF  
ULTIMATUM

## DANSES

ORIENTALE: LUNDI 17H-18H  
AFRO: MARDI 17H30-18H15  
DÉBUTANTS 18H15-19H  
CONFIRMÉS  
TAHITIENNE:  
JEUDI  
17H30-18H30

ACCUEIL PÉRISCOLAIRE  
6/10 ANS : 16H30 - 19H  
ÉCOLE RAYMOND  
BOUCHET ET BONGRAINE

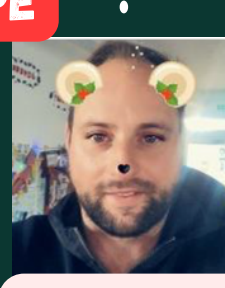
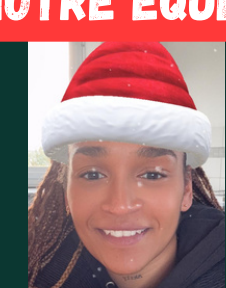
+11 ANS: ACCUEIL  
LIBRE:16-19H

NOUS RECHERCHONS  
DES BÉNÉVOLES POUR  
NOS ACTIONS (CENTRE  
DE LOISIRS,  
MANIFESTATIONS...°  
VOUS AVEZ DU TEMPS ?  
CONTACTER PHILIPPE OU  
EVA

# PROGRAMME VACANCES DÉCEMBRE

FERMETURE A 17H LE 24/12  
ET 31/12  
PAS DE NAVETTE PENDANT  
LES VACANCES  
INSCRIPTIONS À PARTIR DU  
25 NOVEMBRE  
DU 30 DÉCEMBRE AU 3  
JANVIER LES ACTIVITÉS  
SERONT COMMUNES AUX ADOS  
ET AUX PRIMAIRES

## NOTRE ÉQUIPE



**PHILIPPE**

**CHARLOTTE**

**HARRY**



**THÉA**

**ALISÍA**

**CHARLY**

ASSOCIATION EOLE  
CENTRE DE LOISIRS ET ESPACE DE VIE SOCIAL  
05.46.44.20.18  
11 BIS RUE DUMONT D'URVILLE 17000 LA ROCHELLE  
association.eole@orange.fr  
NE PAS JETER SUR LA VOIE PUBLIQUE  
Site web : www.association-eole.fr  
Association EOLE  
@association.eole



# PROGRAMME 6/10 ANS

LE PROGRAMME EST SUSCEPTIBLE D'ÊTRE MODIFIÉ EN FONCTION DE LA MÉTÉO OU DES OPPORTUNITÉS

**LUNDI 23 DÉCEMBRE**

**MATIN**

**COURSE DE RELAIS OU  
FABRIQUE TA BOULE À  
NEIGE**

**APRÈS-MIDI**

**ALLONS VISITER LE  
MARCHÉ DE NOËL DE  
CHATELAILLON**



**MARDI 24 DÉCEMBRE**

**MATIN**

**CUISINONS NOTRE  
CHOCOLAT CHAUD ET  
NOS POP CORN OU MINI  
JEUX**

**APRÈS-MIDI**

**FILM DE NOËL**



**FERMETURE 17H**

**JEUDI 26 DÉCEMBRE**

**JOURNÉE**

**LASER GAME**

**DÉPART 8H30**

**PRÉVOIR PIQUE NIQUE  
5€ DE PARTICIPATION**



**VENDREDI 27 DÉCEMBRE**

**MATIN**

**FABRICATION DE  
CARTE DE VOEUX  
POUR NOS AINÉS**

**APRÈS-MIDI**

**TOURNOI PING PONG  
TOSSIT  
BABY FOOT  
AIR HOCKEY**

**LUNDI 30 DÉCEMBRE**

**MATIN**

**MATINÉE DÉCOUVERTE  
DE JEUX DE SOCIÉTÉ**

**APRÈS-MIDI**

**LOTO**

**INTERGÉNÉRATIONNEL**



**MARDI 31 DÉCEMBRE**

**JOURNÉE À FAMILY**

**FUN PARK  
BOWLING**



**TRAMPOLINE PARK  
8€ DE PARTICIPATION  
PRÉVOIR PIQUE NIQUE  
FERMETURE 17H**

**JEUDI 2 JANVIER**

**MATIN**

**THÈQUE DE NOËL OU  
PÉTANQUE INTÉRIEURE**

**APRÈS-MIDI**

**ALLONS À  
L'AQUARIUM**



**5€ DE PARTICIPATION**

**VENDREDI 3 JANVIER**

**ALLONS EN CENTRE  
VILLE DE LA  
ROCHELLE ET VISITER  
LE MUSÉUM  
D'HISTOIRE  
NATURELLE**



**PRÉVOIR PIQUE NIQUE**

**MERCI DE PRÉVOIR POUR CHAQUE JOURNÉE DE CENTRE UNE TENUE  
ADÉQUATE AINSI QU'UN PETIT SAC À DOS AVEC UNE GOURDE**



# PROGRAMME +11ANS

LE PROGRAMME EST SUSCEPTIBLE D'ÊTRE MODIFIÉ EN FONCTION DE LA MÉTÉO OU DES OPPORTUNITÉS

**LUNDI 23 DÉCEMBRE**

**MATIN**

**LUNDI, TOUT EST PERMIS !**



**APRÈS-MIDI**

**ALLONS VISITER LE MARCHÉ DE NOËL DE CHATELAILLON**



**MARDI 24 DÉCEMBRE**

**MATIN**

**CUISINONS NOTRE CHOCOLAT CHAUD ET NOS POP CORN OU MINI JEUX**

**APRÈS-MIDI**

**FILM DE NOËL**



**FERMETURE 17H**

**JEUDI 26 DÉCEMBRE**

**JOURNÉE**

**LASER GAME**

**DÉPART 8H30**

**PRÉVOIR PIQUE NIQUE 5€ DE PARTICIPATION**



**VENDREDI 27 DÉCEMBRE**

**MATIN**

**MULTISPORTS À VLS OU PRÉPARATION REPAS AUBERGE ESPAGNOL ! (RAMÈNE TON REPAS)**



**APRÈS-MIDI**

**ALLONS À LA PATINOIRE DÉPART 13H 3€ DE PARTICIPATION**

**LUNDI 30 DÉCEMBRE**

**MATIN**

**MATINÉE DÉCOUVERTE DE JEUX DE SOCIÉTÉ**



**APRÈS-MIDI**

**LOTO**

**INTERGÉNÉRATIONNEL**

**MARDI 31 DÉCEMBRE**

**JOURNÉE À FAMILY**

**FUN PARK BOWLING**



**TRAMPOLINE PARK 8€ DE PARTICIPATION PRÉVOIR PIQUE NIQUE FERMETURE 17H**

**JEUDI 2 JANVIER**

**MATIN**

**THÈQUE DE NOËL OU PÉTANQUE INTÉRIEURE**

**APRÈS-MIDI**

**ALLONS À L'AQUARIUM**



**5€ DE PARTICIPATION**

**VENDREDI 3 JANVIER**

**ALLONS EN CENTRE VILLE DE LA ROCHELLE ET VISITER LE MUSÉUM D'HISTOIRE NATURELLE**



**PRÉVOIR PIQUE NIQUE**

**LES ACTIVITÉS D'AUTOFINANCEMENT SONT OBLIGATOIRES POUR POUVOIR PARTICIPER AUX ACTIVITÉS PAYANTES**