

# PROGRAMME DES 6/10ANS

**MERCREDI 10 NOVEMBRE**

Matin : Multisports au stade Falorni ou Projet baleine  
Après Midi : Sortie aux minimes : Grand jeu « Viens sauver ta planète »

**MERCREDI 24 NOVEMBRE**

Matin : Multisports au stade Falorni ou Projet baleine  
Après Midi : Piscine départ 13H30 ! 2€ de supplément

**MERCREDI 08 DECEMBRE**

Matin : Multisports au stade Falorni ou Projet baleine  
Après Midi : SORTIE A L'AQUARIUM 5€ de supplément

**MERCREDI 17 NOVEMBRE**

Matin : Multisports au stade Falorni ou Projet baleine  
Après Midi : LE GRAND QUIZZ !

**MERCREDI 01 DECEMBRE**

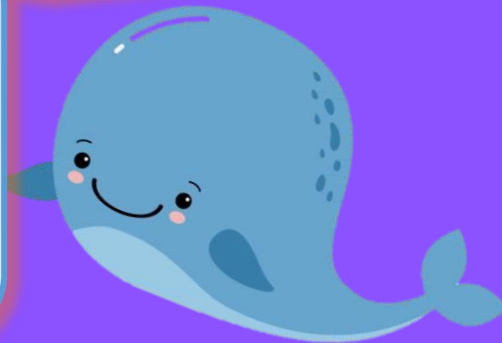
Matin : Multisports au stade Falorni ou Projet baleine  
Après Midi : Fabrication d'objets pour le marché de Noël

**MERCREDI 15 DECEMBRE**

Matin : Multisports au stade Falorni ou Projet baleine  
Après Midi : Noël à Villeneuve les Salines (départ en calèche)

**PROJET BALEINE** : Deviens un vrai reporter et un scientifique incollable sur les baleines (en partenariat avec le muséum d'histoire naturelle et la ville de la rochelle)

Tous les mercredis matin !  
Inscription sur toute la période  
OBLIGATOIRE.



# PROGRAMME DES +11ANS

PASSEPORT SANITAIRE  
OBLIGATOIRE

**MERCREDI 10 NOVEMBRE**

Sortie à THE PEAK (Grimpe express, Acrobranche, Spéléo)  
16 PLACES Seulement 8€ de participation

**MERCREDI 24 NOVEMBRE**  
Méga course d'orientation inédite en centre ville !

**MERCREDI 08 DECEMBRE**  
Tchouk Ball + découverte de nouveaux jeux de société



PASSEPORT SANITAIRE  
OBLIGATOIRE

**MERCREDI 17 NOVEMBRE**

VAMOS A LA PISCINAAA ! 2€ De participation

**MERCREDI 01 DECEMBRE**

Autofinancement : Viens fabriquer des paniers de Noël + Multisports

**MERCREDI 15 DECEMBRE**

Noël à Villeneuve les Salines (Arcade, Jeux vidéos géants, Jeux divers...)



# LES INFOS A VENIR !

## SAMEDI 13 NOVEMBRE

Loto à Villeneuve les Salines (Navette disponible à 18h30 à l'association sur inscription au 0546442018). Début du loto 20h !

## JEUDI 25 NOVEMBRE

Bonne franquette RACLETTE PARTY  
5€ de participation (Inscription avant le 24/11 au 0546442018)

## JEUDI 02 DECEMBRE

Bonne franquette de Noël SURPRISE !!  
5€ de participation

## VENDREDI 17 DECEMBRE

Marché de Noël à l'association EOLE

De 18H à 22H (infos à venir)

## VENDREDI 31 DECEMBRE

Saint Sylvestre à l'association (Réservation au 0546442018 avant le 26/11 infos à l'association)

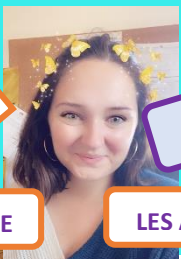
## DU 14 AU 19 FEVRIER

Séjour Jeunes Neige

## DU 21 AU 26 FEVRIER

Séjour Enfance Neige

LA DIRECTRICE  
PEDAGOGIQUE



EVA

LES ANIMS JEUNESSE

LES ANIMS ENFANCE



CLEA



CHARLY



ELISA



HARRY

# LES Z'INFOS !

## VACANCES SCOLAIRES ET MERCREDIS

Ouverture du centre : 8 H

Fermeture du centre : 19H

Arrivée des enfants au plus tard : 9H30

### NOS POSSIBILITES D'ACCUEIL

Journée complète avec cantine

9h-17h

Journée complète sans cantine

9h-12h 14h-17h

Demies journées

Matin sans repas 9h-12h

Matin avec repas 9h-14h

Après-midi sans repas 14h-17h

Après-midi avec repas 12h-17h

Accueil supplémentaire de 8h à 9h et de 17h à 19h

### ACCUEIL PÉRISCOLAIRE

6/10 ANS : De 16h30 À 19H (Possibilité d'aller chercher vos enfants à l'école sur inscription)

+11ANS : Accueil libre de 16h à 19h

### SECRÉTARIAT

DU LUNDI AU VENDREDI  
DE 09H À 12H ET DE 14H À 18H

### QUELQUES INFOS POUR L'ESPACE JEUNES ! (11-17ans)

3€ de Cotisation à l'inscription pour toute l'année

Activité payante : demande de participation aux familles entre 2 et 8 euros ! (Priorité aux enfants participants aux activités d'autofinancement)

Merci d'inscrire vos enfants sur les activités à places limitées.

### NAVETTES

Navette périscolaire : De 18H30 à 19H

Navette Mercredi et vacances : Matin entre 8h et 9h Soir : Entre 17h et 18h

### LES Z'INFOS !

Le programme est susceptible d'être modifié selon les conditions météo ou les conditions sanitaires !

PROTOCOLE COVID A LIRE IMPERATIVEMENT

Nous vous rappelons qu'il est IMPÉRATIF D'habiller vos enfants d'une manière adéquate selon l'activité et/ou la météo !

MASQUE OBLIGATOIRE POUR TOUS LES ENFANTS

### HIP HOP

TOUS LES MARDIS DE 17H A 18H30

# PROGRAMME MERCREDI

## NOVEMBRE DÉCEMBRE

TOUS LES MERCREDIS DE 8H A 19H  
TOUS LES JOURS DE 16H À 19H



ASSOCIATION EOLE

CENTRE DE LOISIRS ET ESPACE DE VIE SOCIAL

05.46.44.20.18

11 BIS RUE DUMONT D'URVILLE 17000 LA ROCHELLE

association.eole@orange.fr

NE PAS JETER Site web : www.association-eole.fr

SUR LA VOIE PUBLIQUE

Association EOLE

@association.eole



ALLOCACTIONS  
FAMILIALES

FAMILLE : \* 6/10 ANS : \* + 11 ANS : \* ADULTES : \*